

입점 제안서

INFORMATION
MEMORANDUM



APEX

에 이 펙 스 | 청라 |



1. 물건 개요

에이펙스 청라

APEX
에이펙스 청라



■ 개 요

물 건 명	에이펙스 청라
위 치	인천광역시 서구 청라동 152-22번지
용 도	근린생활시설, 업무시설(오피스텔)
규 모	총 B4F ~ 19F (B1F ~ 3F 근린생활시설)
연 면 적	6,083평 (20,108.06㎡)
세 대 수	근린생활시설 43호 / 오피스텔 96세대
주차대수	자주식 130대 (근생 34대 / 오피스텔 96대)

■ 상업시설(근린생활시설) 면적

지상 3층	297.69평 (984.11㎡)
지상 2층	235.88평 (779.77㎡)
지상 1층	148.43평 (490.67㎡)
지하 1층	88.74평 (293.36㎡)
합 계	770.74평 (2,547.91㎡)



BE THE APEX PREMIUM 4

청라-의 정점이 되었다.

청라 커널웨이 위, 하이엔드 상업시설 & 오피스텔



청라 국제도시의 비전

아산병원, 스타필드, 코스트코,
하나금융타운, 의료 복합타운 예정 등

역세권 광역교통의 중심

2호선, 7호선, 9호선 연장 예정
수도권 외곽순환도로 연결



센트럴 라이프

업무, 쇼핑, 교육 등
청라 국제도시 최중심 인프라

에코 힐링 라이프

청라 커널웨이와 호수공원을
가장 가까이 누리는 힐링 라이프



2. 광역적 분석

인근 개발계획

에이펙스 청라 - 차량 15분 이내(반경 3km)

글로벌 대기업 첨단 산업단지, 대형 쇼핑몰
금융 및 중심업무단지, 대형 주거시설 등
풍부한 개발예정 사업 및 배후수요 잠재력 高

■ 청라국제도시 현황



총 인구수: 114,894명

대규모 산단 및 인프라 구축으로 잠재 성장력 高
영종도의 약 95% 수준
※'24년 2월 말 기준



총 세대수: 31,465세대

준공 예정 및 지속적 주거개발 계획 多
영종도의 약 75% 수준
※'24년 3월 말 기준

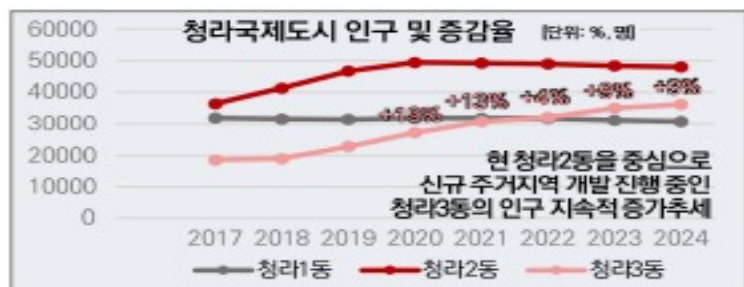
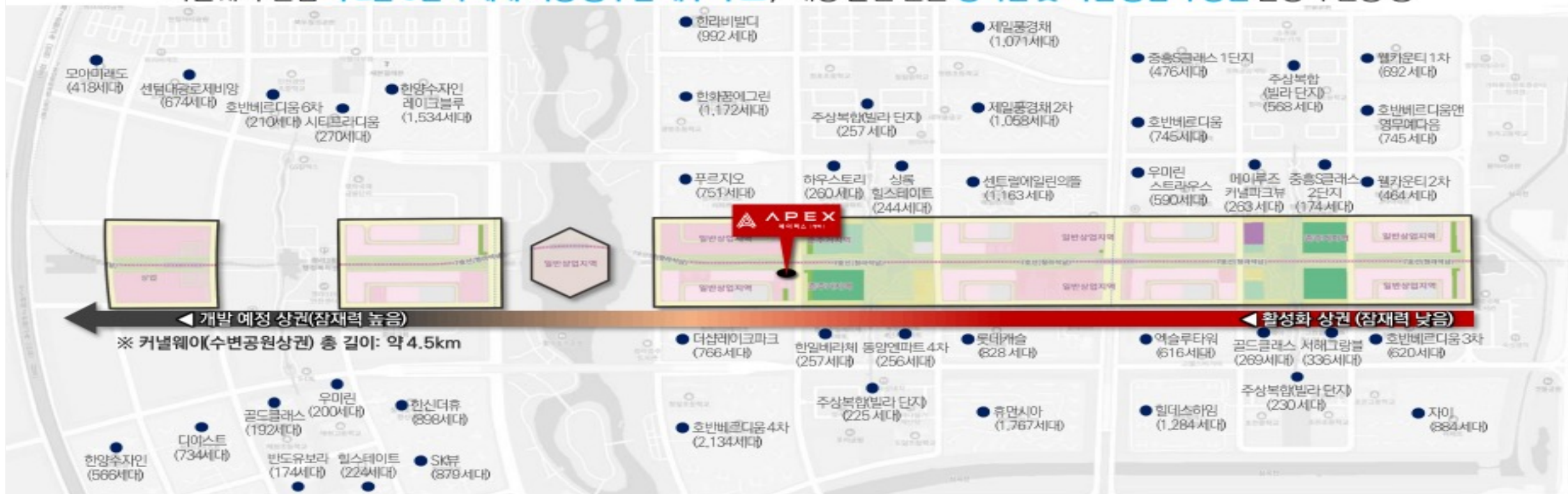




2. 광역적 분석

커널웨이 상권 및 배후 수요

커널웨이 인접 약 2만 9천여 세대 이상 풍부한 배후 수요 / 대상 물건 인근 병의원 및 학원 중심의 상권 활성화 진행 중



■ 대상물건 인근 상권

프라자 상가 중심 MD(병·의원 및 학원)



■ 1, 2차 상권

수로변 상권 활성화 / 가족 단위 방문객 / 외식 및 Night F&B 중심 상권



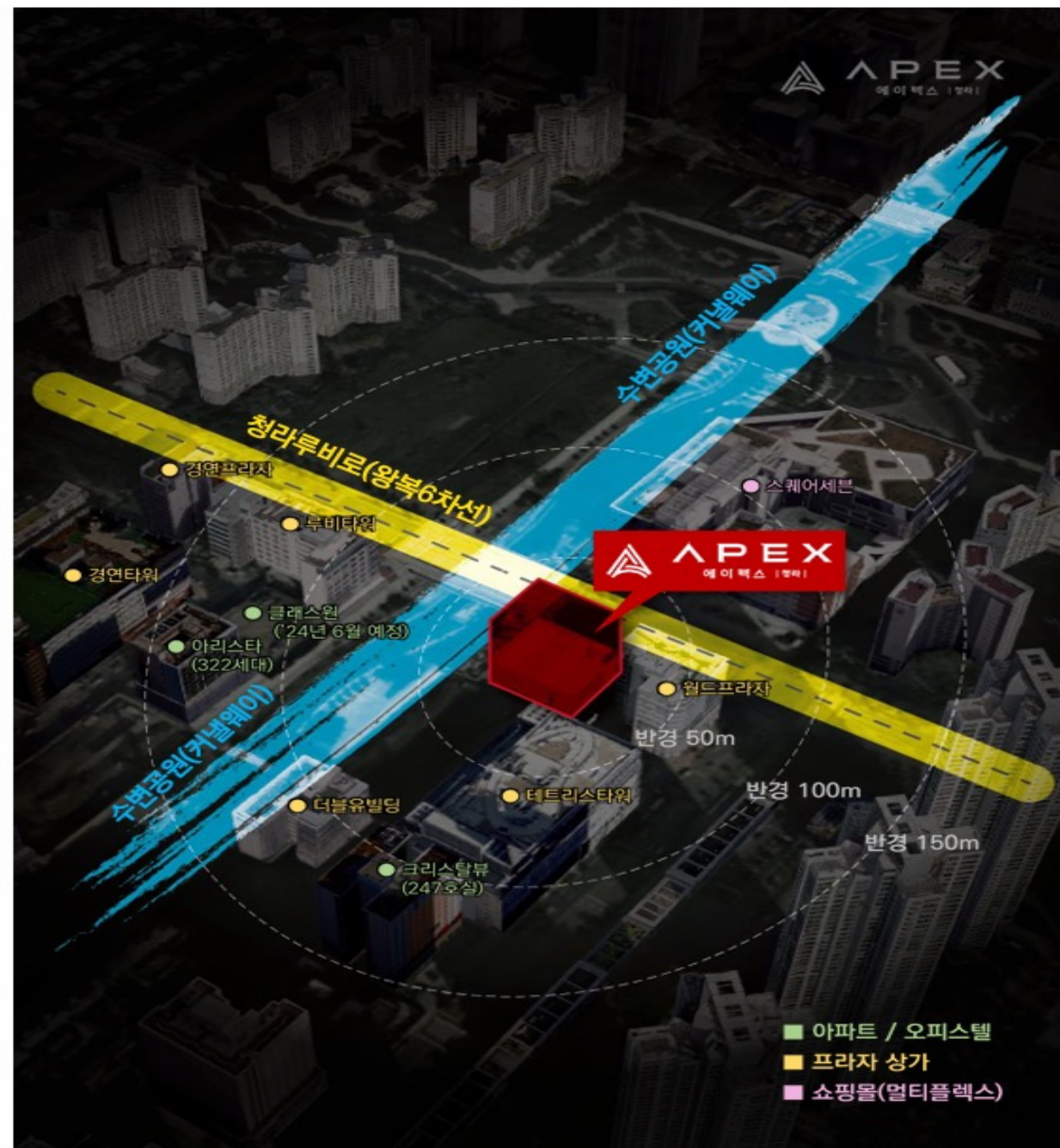
3. 지엽적 분석

접근성 및 인근 상업시설

커널웨이(수변공원)과 청라루비로 직결

지하 1층 커널웨이(수변공원) 직출입구와

지상 1층 청라루비로와 직결된 사통팔달(四通八達)의 입지
인근 병·의원 및 학원 중심의 상권 활성화 진행 중

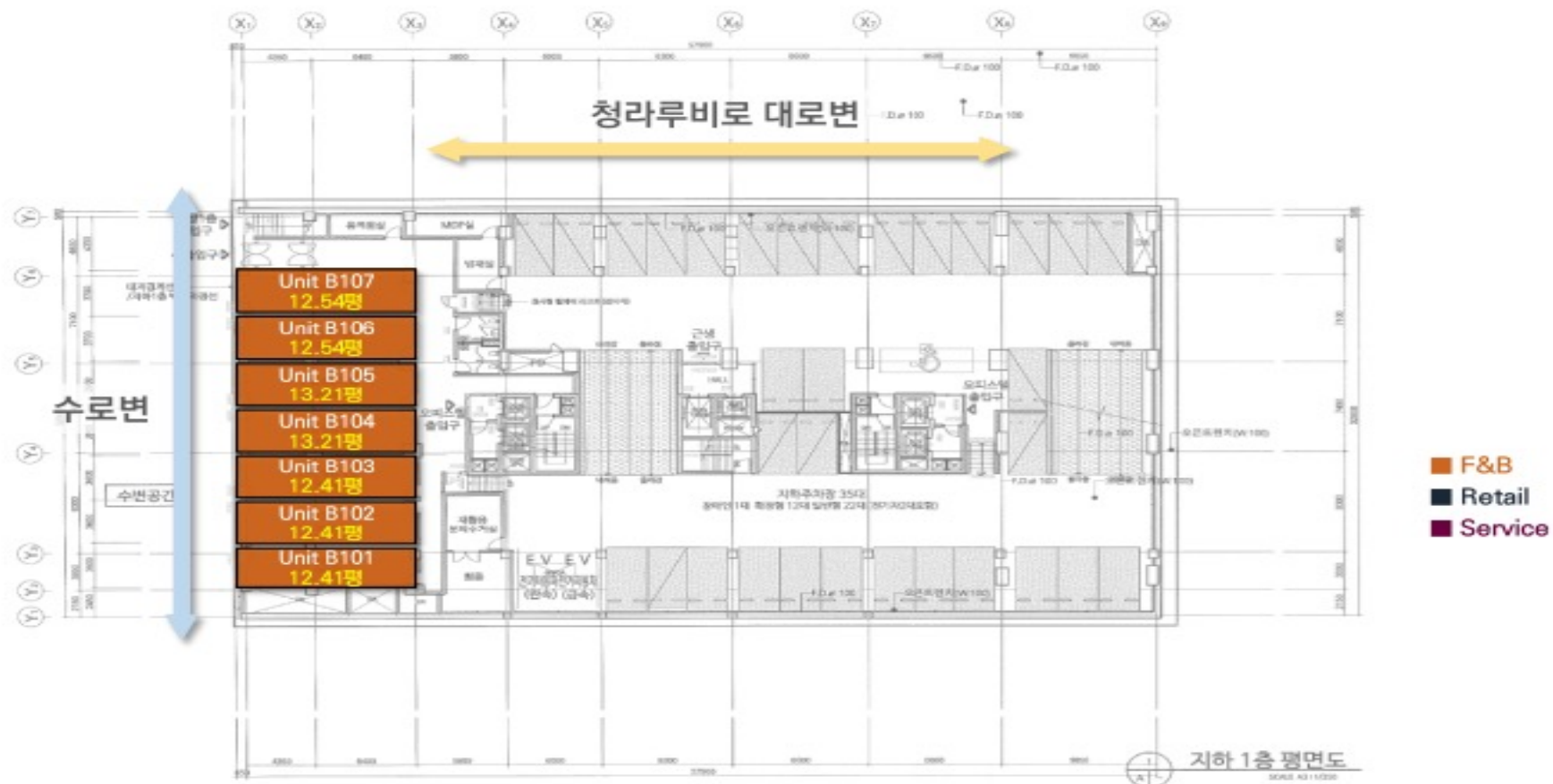


5. MD Plan

Floor Plan

지하 1층 / Night F&B (Pub, Izakaya)

수변공간을 활용한 각 테마별 Night F&B 구성

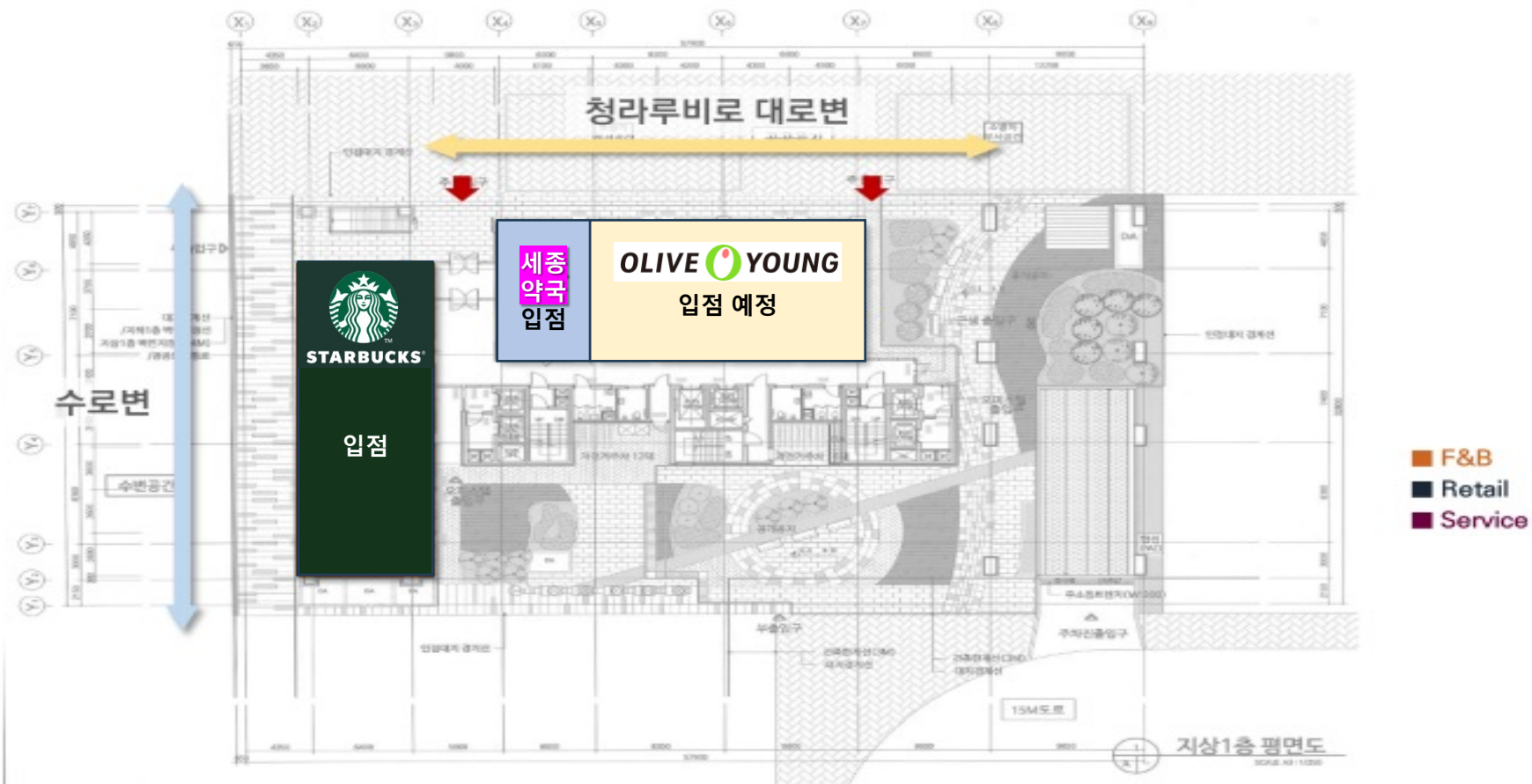


5. MD Plan

Floor Plan

지상 1층 / Starbucks / Anchor tenant

집객력이 높은 스타벅스 및 대형 프랜차이즈 구성



5. MD Plan

Floor Plan

지상 2층 / Medical, Education, Service

인근 거주민 및 입주민을 위한 병·의원 및 학원, 미용 등 생활편의시설 구성

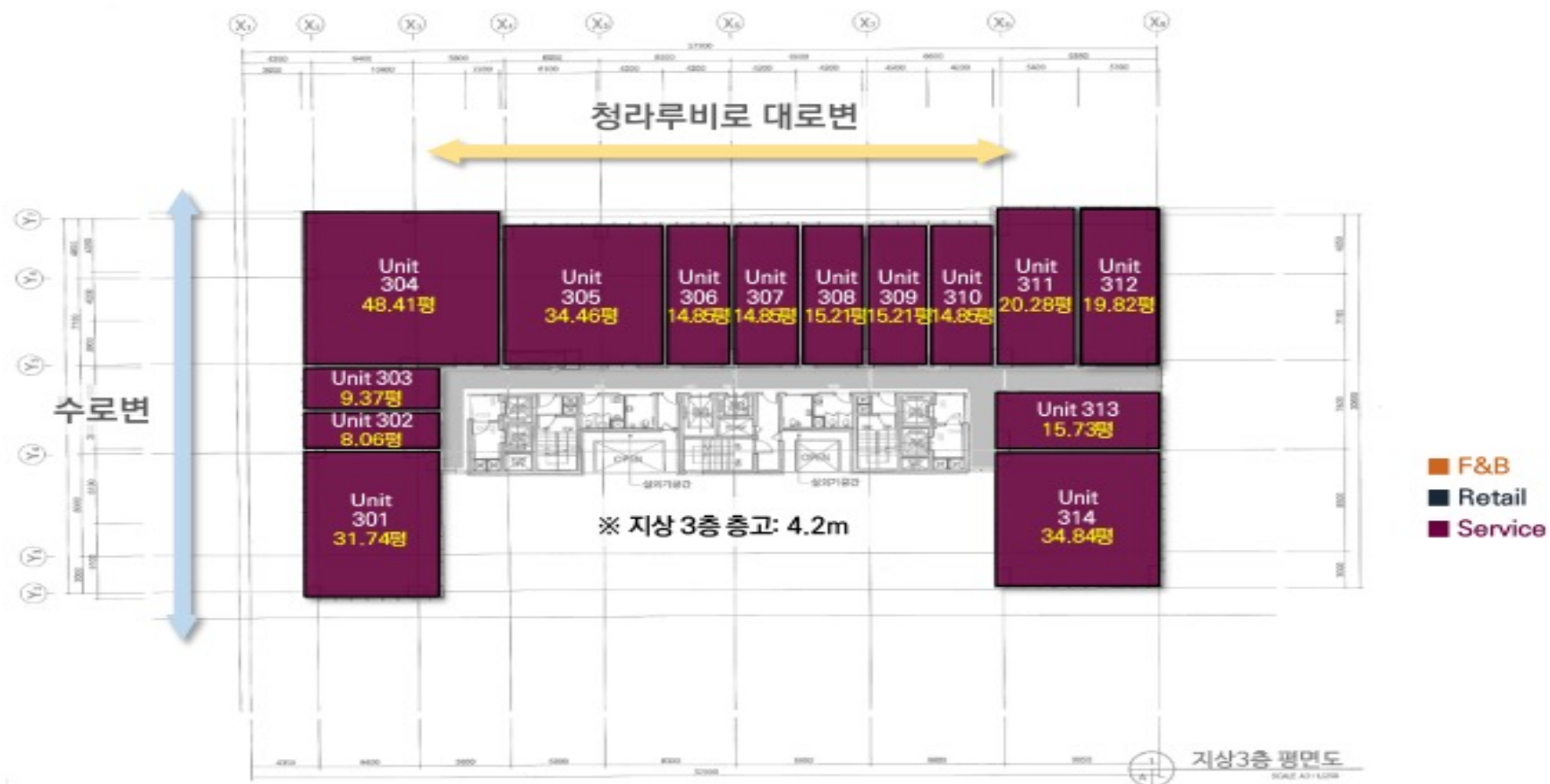


5. MD Plan

Floor Plan

지상 3층 / Medical / Education

지상 2층과 연계한 병·의원 및 학원 구성



A-1_{TYPE}

42실

전용면적	84.93㎡
공용면적	50.28㎡
공급면적	115.45㎡
공유면적	20.91㎡
계약면적	165.73㎡



A-2_{TYPE}

48실

전용면적	84.93㎡
공용면적	50.28㎡
공급면적	115.45㎡
공유면적	20.91㎡
계약면적	165.73㎡

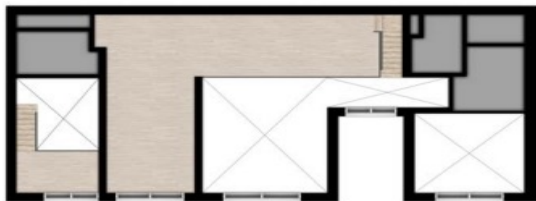


A-3_{TYPE}

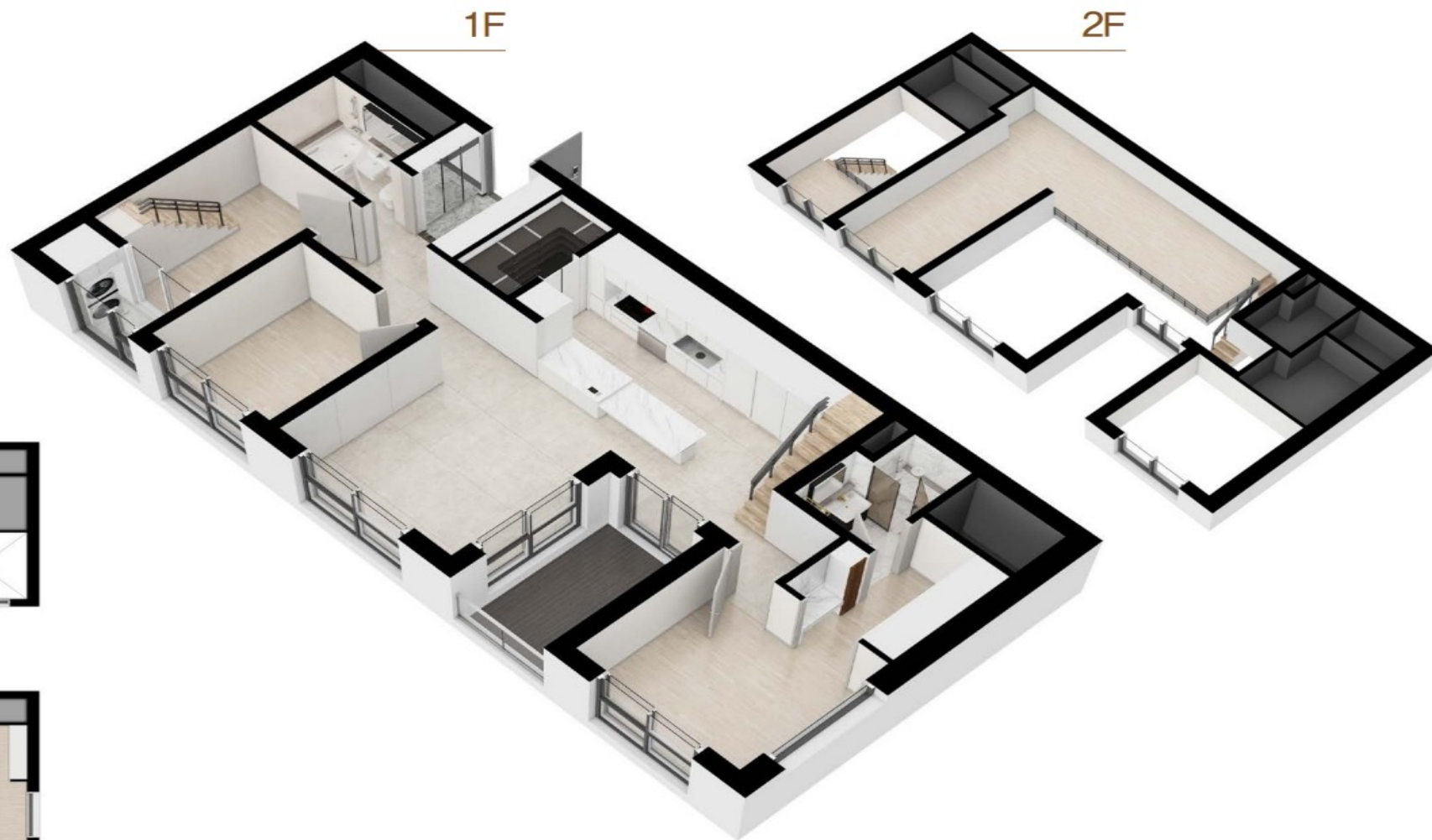
6실 / 복층구조

전용면적	84.93㎡
공용면적	50.28㎡
공급면적	115.45㎡
공유면적	20.91㎡
계약면적	165.73㎡

2F



1F







야경 사진



주간 주변 풍경

